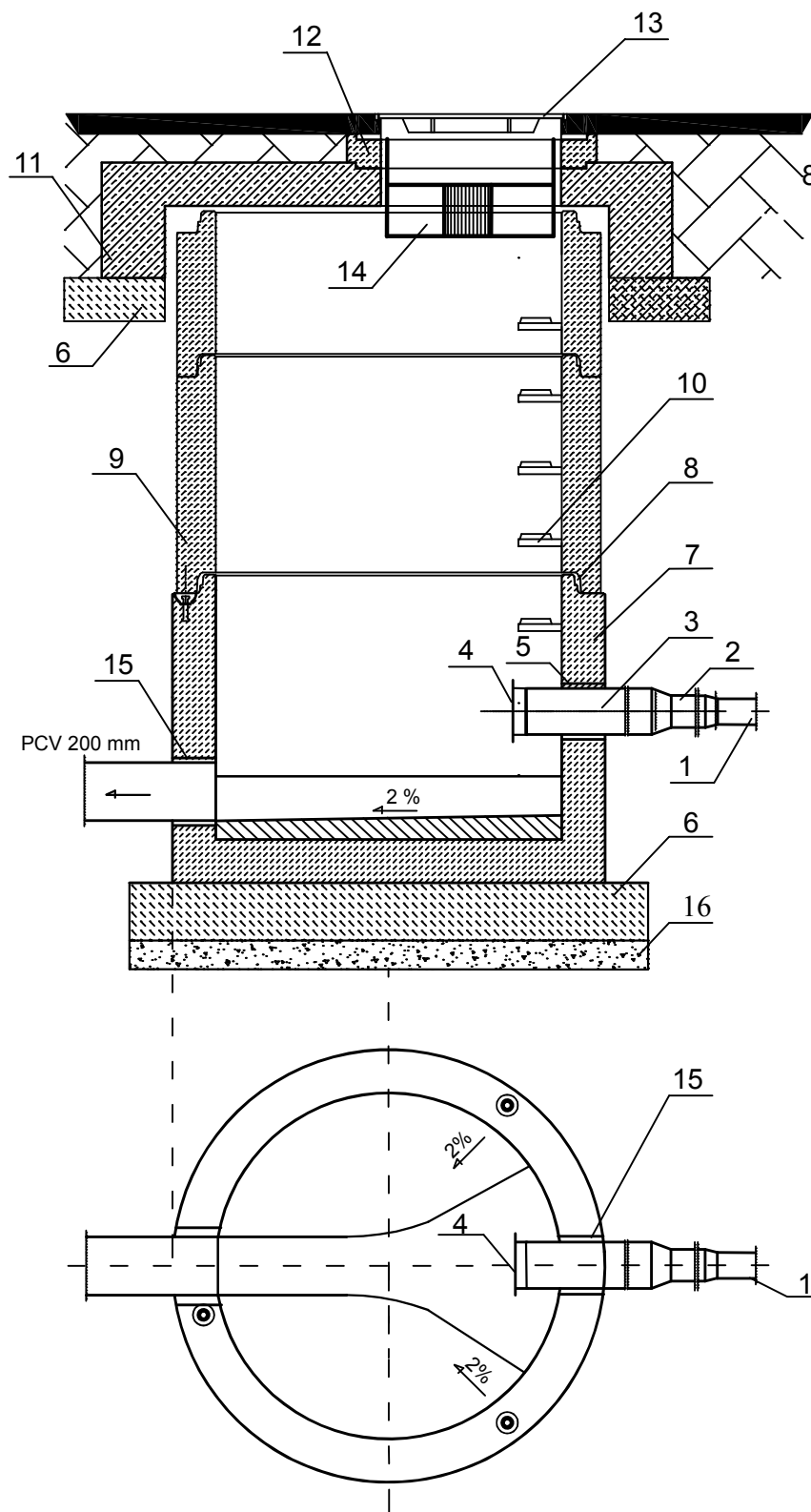


# SCHEMAT STUDNI ROZPRĘŻNEJ SR5.11



1. Rurociąg tłoczny PE 110 x 6,6 mm
2. Element rozprężny rura PE 160 x 9,4 mm L=1,0 m
3. Element rozprężny rura PE 180 x 10,7 mm L=1,0 m
4. Deflektor z blachy nierdzewnej gr. 2 mm
5. Przejście szczelne do rur PE Ø180 mm
6. Podbudowa z chudego betonu C12 /15
7. Dennica monolityczna. Wykonana z betonu samozagęszczalnego ( SCC),dojrzewająca w formie.
8. Połączenie elementów studni przy pomocy uszczelki gumowej i pasty poślizgowej.
9. Kręgi betonowe wibroprasowane Ø 1200 mm
10. Szerokie (podwójne) szczelby żłazowe w kolorze żółtym, montowane w zakładzie prefabrykacji. Układ stopni drabinkowy, w rozstawie pionowym 250mm. Konstrukcję stopnia stanowi rdzeń stalowy w otulinie tworzywowej, wg PN-EN13101:2004.
11. Pokrywa odciażająca z betonu SCC.
12. Pierścienie regulacyjne betonowe lub tworzywowe.
13. Właz żeliwny D400
14. Podwłazowy filtr przeciwodnorodny
15. Przejście szczelne do rur PCV200 mm
16. Podsypka piaskowa

**Elementy betonowe wykonane w oparciu o normę PN-EN 1917:2002.**  
**Klasa betonu C40/50, wodoszczelność W8, mrozoodporność F150, nasiąkliwość do 5%.**

|   |   |                  |                 |
|---|---|------------------|-----------------|
| BPI Zygmunt Lisowski 22-100 Chelń ul. Browarna 4a   |   |                  |                 |
| Inwestor : Gmina Prażmów<br>ul. Piotra Czołchańskiego 1 05-505 Prażmów  |   |                  |                 |
| Obiekt : Budowa sieci kanalizacji sanitarnej wraz z sieciami i przydomowymi przepompowniami ścieków, instalację zalicznikową nn w m. Ustanów, Knpia Wólka, Jezioro, Kędzierówka, Piskórka, Uwieriny gmina Prażmów |   |                  |                 |
| Rysunek : Schemat studni rozprężnej SR5.11  |   |                  |                 |
| Funkcja:<br>Specjalność:<br>Projektant:<br>Sanitarna:<br>Opracował:<br>Sanitarna:<br>Sprawdzający:<br>Sanitarna:  | Imię i nazwisko                           | Nr uprawnień     | Skala<br>1: 25  |
|   | mgr inż. Zygmunt Lisowski                 | LUB/0181/POOS/11 | Data<br>03.2017 |
|   | mgr inż. Zygmunt Lisowski                 | LUB/0181/POOS/11 | Nr rys.<br>63   |
|   | inż. Halina Banach                        | 979/CH/92        | 03.2017         |
|   | specjalność: sieci i instalacje sanitarne |                  |                 |